

Gestandaardiseerde tellingen

Dr.ir. Jim Casaer, Axel Neukermans, Jan Vercammen en Erik Verschaffel

Opzet

- Nagaan of het haalbaar is gestandaardiseerde tellingmethoden te gebruiken in de wildbeheereenheden
- Uittesten van verschillende telmethoden (problemen en randvoorwaarden) voor
 - * haas
 - * patrijs
 - * ree

• Werkwijzen

Haas

- Er wordt 's nachts, vanuit de wagen, gelicht op vaste trajecten
- Alle trajecten binnen de wbe worden op voorhand in kaart gebracht
- Alle trajecten worden minimaal vier keer uitgevoerd (liefst 6)
- Streefdoel is : 600m traject / 100 ha

Patrijs

- Patrijzen worden geteld in kilometervakken
- Het aantal roepende mannetjes / koppeltjes worden genoteerd.
- De tellingen worden tussen 1/03 en 30/04 en worden minimaal 3 keer per jaar uitgevoerd.

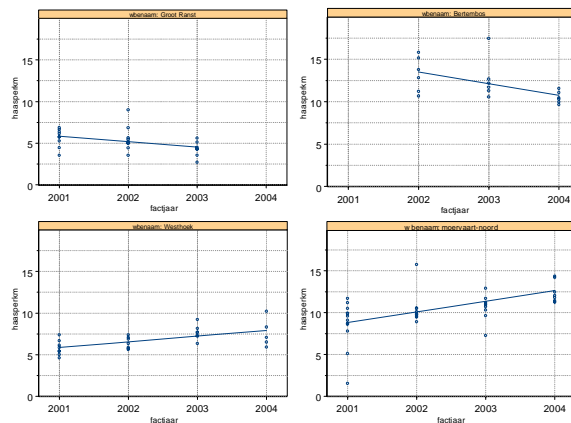
Ree

- Er worden trajecten te voet gewandeld doorheen het boscomplex.
- De tellingen worden steeds onmiddellijk na zonsopgang of onmiddellijk voor zonsopgang uitgevoerd.
- Alle zichtobservaties worden genoteerd (uur, geslacht, plaats)
- De tellingen vinden plaats tussen 15/03 en 15/05.
- In het kader van het onderzoek werden de tellingen in een testrevier heel het jaar uitgevoerd.

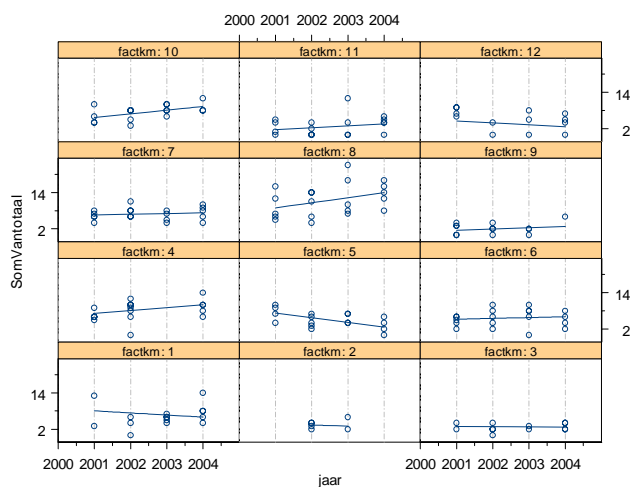
Met dank aan:

- Alle deelnemende wildbeheereenheden voor de organisatorische aspecten.
- Iedereen die met pen en papier het terrein op ging om te tellen en te noteren

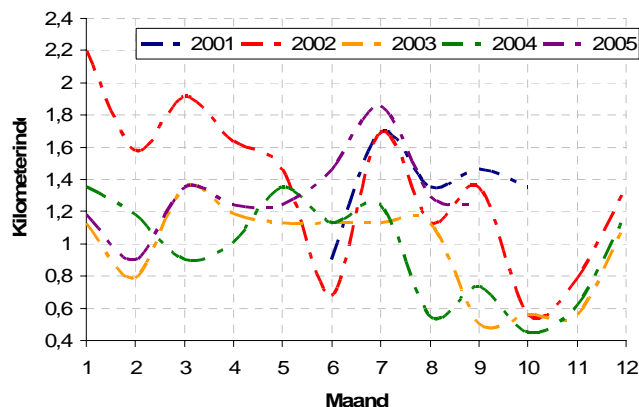
Enkele resultaten



Grote verschillen in waargenomen trends tussen deelnemende wbe's (vb. haas).



Binnen eenzelfde wbe, grote verschillen in trends, afhankelijk van traject of telblok (vb. patrijs).



Grote fluctuaties in aantal waargenomen dieren in de loop van het jaar (vb. ree)