

Gestandaardiseerde verwerking van de reewildgegevens per wbe

Dr.ir. Jim Casaer, Axel Neukermans, Jan Vercammen en Erik Verschaffel

Gegevens

Meldingsformulieren bij het afschot van reewild

- Sinds 2000 dient er voor elk geschoten stuk reewild een meldingsformulier ingevuld te worden dat bestaat uit een verplicht en een facultatief gedeelte.

- In 2005 werd er in samenwerking met de Afdeling Bos en Groen een brochure opgemaakt die uitleg geeft bij elk van de items die op het meldingsformulier dienen ingevuld te worden.

Deze is te verkrijgen tegen de kostprijs van 2.5 €.

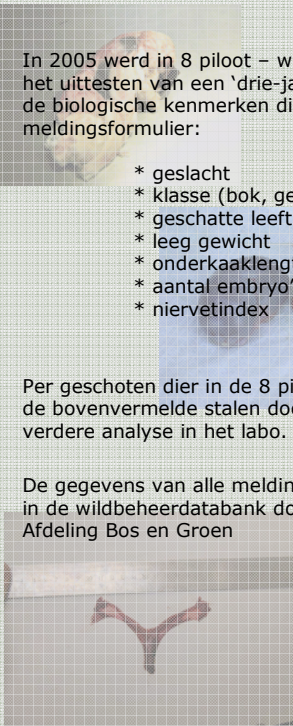


- In 2005 werd in 8 piloot - wildbeheereenheden gestart met het uittesten van een 'drie-jaren' afschotplan, gebaseerd op de biologische kenmerken die opgenomen zijn op het meldingsformulier:

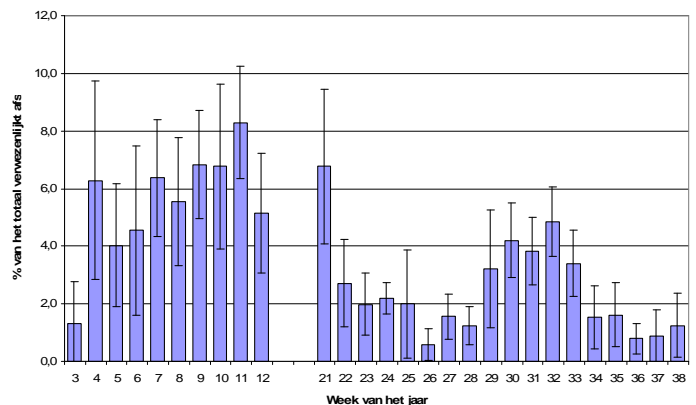
- * geslacht
- * klasse (bok, geit ..)
- * geschatte leeftijd
- * leeg gewicht
- * onderkaaklengte
- * aantal embryo's
- * niervetindex

- Per geschoten dier in de 8 pilootwildbeheereenheden worden de bovenvermelde stalen doorgestuurd naar het INBO voor verdere analyse in het labo.

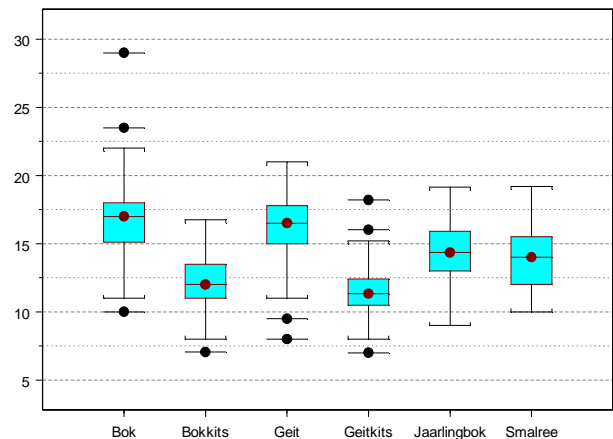
- De gegevens van alle meldingsformulieren worden ingevoerd in de wildbeheerdatabank door de buitendiensten van de Afdeling Bos en Groen



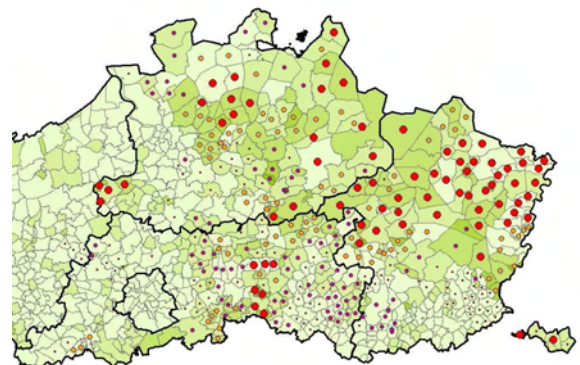
Eerste resultaten



Verloop van het afschot in de pilootwbe's als percentage van het verwezenlijkte afschot binnen die wbe.



Leeggewicht van de geschoten reeën in de pilootwbe's per 'klasse'.



Afschot per 100 ha gemeenteoppervlakte in 2004

Met dank aan :

- De reewildjagers die de facultatieve gegevens nauwgezet invullen.
- De 8 pilootwbe's voor de goede samenwerking en het verzamelen en stockeren van stalen van geschoten reeën.
- De buitendiensten van de Afdeling Bos en Groen voor het inbrengen van de gegevens van de meldingsformulieren.